

snapmaker | 扩展坞

快速入门指南

A150 | A250 | A350



MAKE SOMETHING WONDERFUL

目录

1 开始之前	1
1.1 规格参数	1
1.2 零部件清单	2
1.3 标识符号	3
1.4 准备螺丝刀	4
2 组装	5
3 接线	13

1 开始之前

1.1 规格参数

外形尺寸	宽 136 × 深 51 × 高 26 (mm)
重量	0.163 kg
包装重量	0.7 kg
接线长度	2000 mm
输出端口	4

以上规格参数可能变动，恕不另行通知。

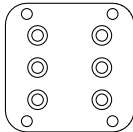
1.2 零部件清单



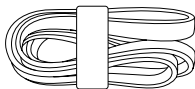
快速入门指南 × 1



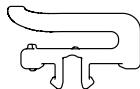
扩展坞 × 1



转接板 × 2



连接线 × 1



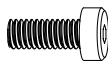
压线扣 × 6



滑块螺母 × 4



M4×27 内六角矮圆柱头螺丝
(定制) × 4



M4×10 内六角
矮圆柱头螺丝 × 4

1.3 标识符号



警示

不遵守此类说明可能引发机器或加工件故障、损坏，或造成轻微人身伤害。



提示

提供实用建议。



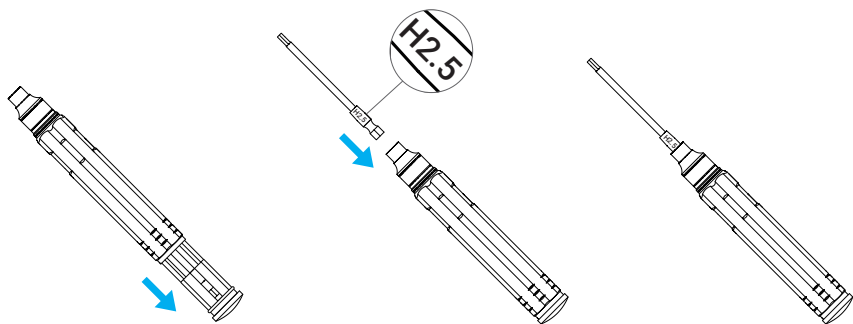
方向

确保指示的零部件朝向正确。



当该标识出现时，请勿锁紧螺丝。当该标识不出现时，务必锁紧螺丝。

1.4 准备螺丝刀

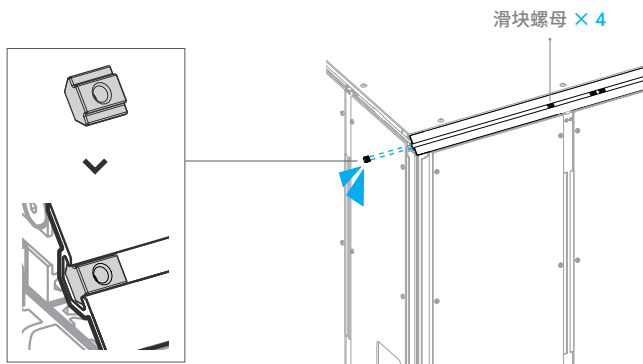


使用 H2.5 刀具组装机，其它型号的刀具用于维修。在开始使用前，请将后盖放回至刀柄中。

2 组装

本指南以 Snapmaker 2.0 A350 为例进行演示。所有演示步骤均适用于在 A150 和 A250 上组装和使用扩展坞。组装前关闭机器。

- ① 将滑块螺母插入外罩右侧的 48CA 梁中。

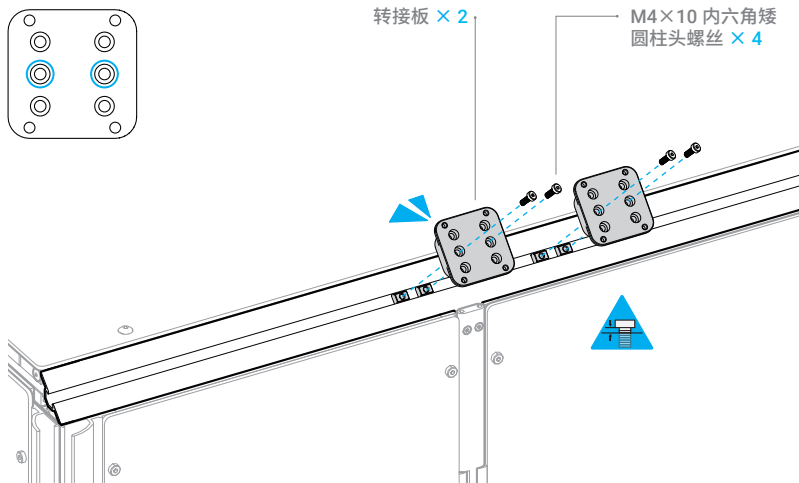


如果使用 A150 外罩，你可将滑块螺母插入外罩左侧的 48CA 梁中。

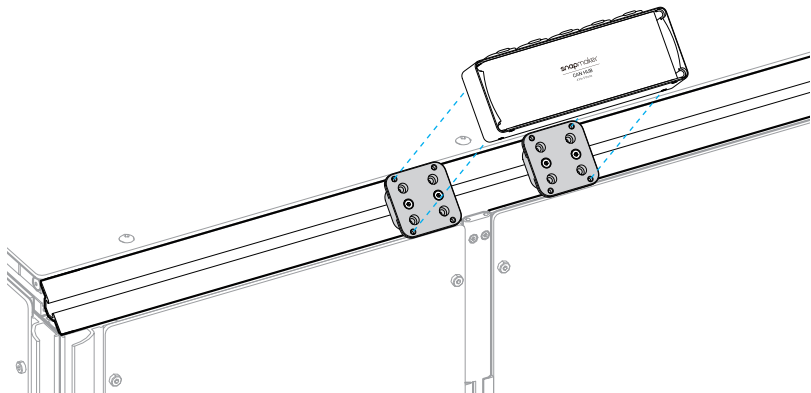


如果已安装急停开关，你需要先拆除再组装扩展坞。安装扩展坞时，确保留出足够空间来安装急停开关。

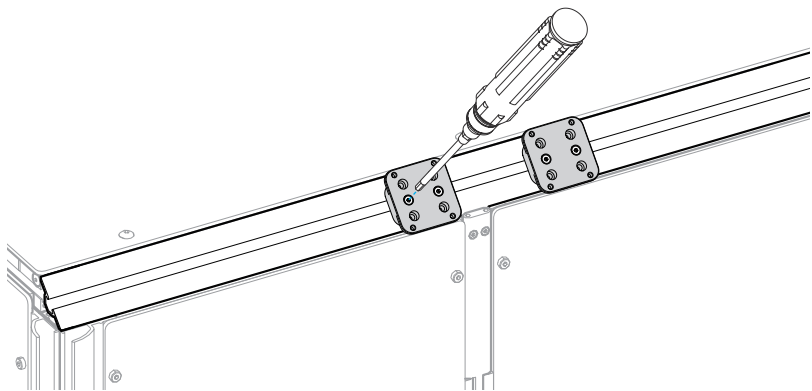
- ② 将转接板固定至滑块螺母。该步骤安装的螺丝，须在步骤 4 才可彻底锁紧。



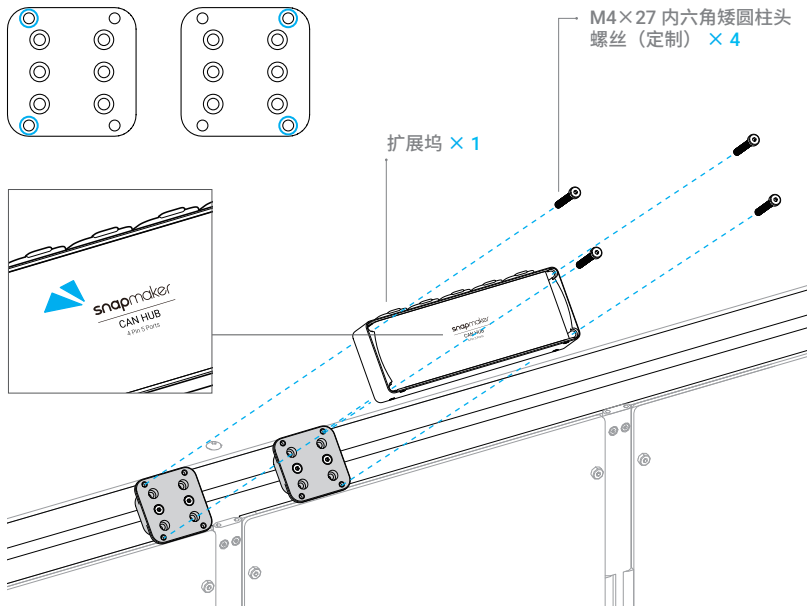
③ 根据扩展坞的孔位调整转接板的安装位置。



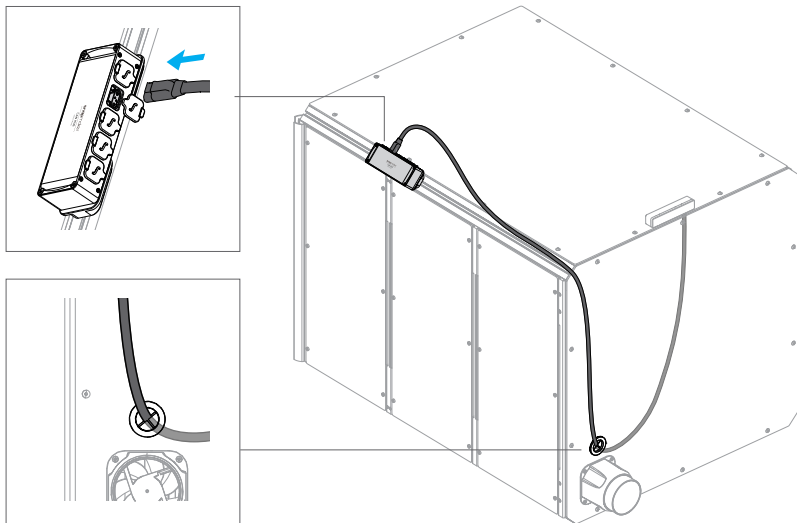
4 锁紧转接板的螺丝。



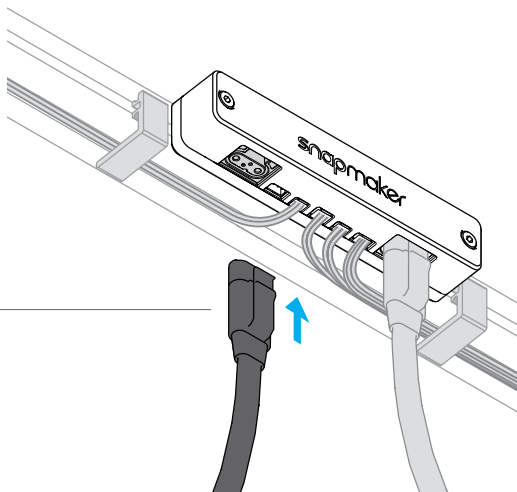
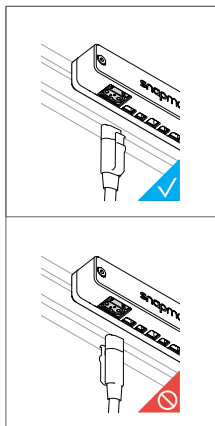
⑤ 将扩展坞固定至转接板。



- ⑥ 将连接线一端插入扩展坞任意端口。将连接线另一端穿过背板上的卡扣式护线套。

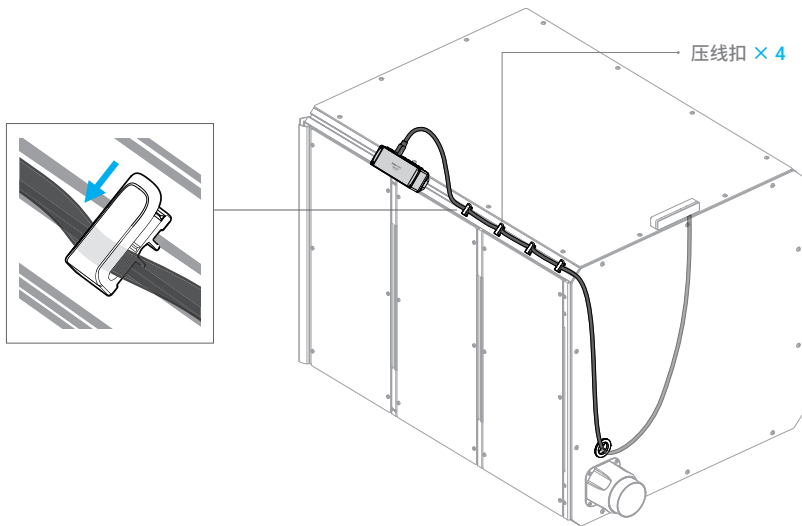


- ⑦ 将连接线另一端插入外罩转接模块的任意扩展端口。



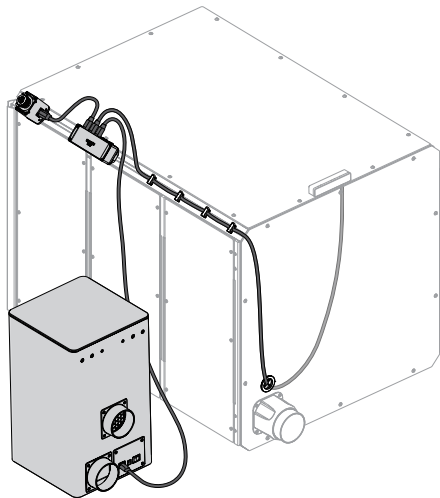
当机器通电后，切勿插、拔任意连接线！

- ⑧ 用压线扣卡住连接线，并将其压入 48CA 梁的凹槽中。



3 接线

如果你想同时使用急停开关和空气净化器，可在图示位置安装急停开关。扩展坞的端口可用作输入或输出端口，因此你可将这两个扩展组件的连接线插入任意端口。



原始版本

Y.3.B.A.0050-01 V1.0